

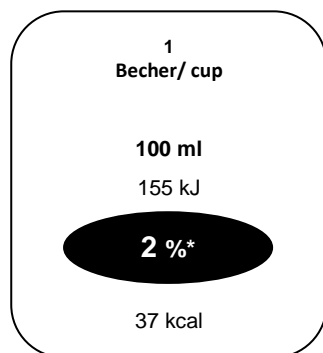
Artikelnummer:	2000909
Artikelbezeichnung:	Cremesso Cappuccino
Füllmenge:	e 107.2 g (8 x 7.4 g Milch kapsel und 8 x 6 g Kaffeekapsel)
Zutatendeklaration	separate Zutatendeklaration der Milch- und Kaffeekapsel
Sachbezeichnung: Zutaten:	Gemahlener Röstkaffee und Vollmilchpulver mit Zucker Vollmilchpulver (EU), Zucker (30 %), Emulgator: Sonnenblumenlecithin, Kochsalz. Röstkaffee. Kann Spuren von Milch enthalten
Legal name: Ingredients:	Roasted and ground coffee and whole milk powder with sugar whole milk powder (EU), sugar (30 %), emulsifier: sunflower lecithin, salt. roasted coffee. May contain traces of milk.
Produktinformation / obligatorische Zusatzangaben:	Unter Schutzatmosphäre verpackt. Packaged in a protective atmosphere.
Labeling:	UTZ Certified d
Haltbarkeitshinweis:	Trocken und bei Raumtemperatur lagern. Nach dem Öffnen rasch konsumieren. Store in a dry place at room temperature. Consume very soon after opening.
Herstellungsland:	Hergestellt in der Schweiz für Delica AG. Made in Switzerland for Delica AG.
<u>Swissness</u> :	nein

Nährwerte / nutritional values	100 ml	1 Becher/ cup (100 ml) ¹	%*
Energie / energy	155 kJ 37 kcal	155 kJ 37 kcal	2 %
Fett / fat	1.3 g	1.3 g	2 %
davon gesättigte Fettsäuren/ of which saturates	0.8 g	0.8 g	4 %
Kohlenhydrate / carbohydrates	4.8 g	4.8 g	2 %
davon Zucker / of which sugar	4 g	4 g	4 %
Ballaststoffe / dietary fibre	< 0.5 g	< 0.5 g	
Eiweiss / protein	1.5 g	1.5 g	3 %
Salz / salt	0.08 g	0.08 g	1 %

*% der Referenzmenge für einen durchschnittlichen Erwachsenen (8400 kJ/2000 kcal) / % of Reference intake of an average adult (8400 kJ/2000 kcal)

1 Packung = 8 Portionen¹ | 1 Pack = 8 Servings¹

Front of Pack:



100 ml: 155 kJ
(37 kcal)

Gültig ab:
Visum:

14.06.2016
SHU